

An	Verteiler		<b>LoA 25</b>
Von	J.-H. Baerens, CC/FB-N	Tel. 0421-5372-143	Datum 12.08.2011 Auslage DRF bis 06.10.2011

## Änderung der Betriebsabsprache Emden EDWE zum 25.08.2011

### 1. Wesentliches

Die Teilung des Sektors EIDER wurde in der Betriebsabsprache durch Änderung der Sektorbezeichnung (neu EIDW) berücksichtigt.

### 2. Änderungsverzeichnis

Datum	Abschnitt	Seite(n)	einfügen, ersetzen, entfernen
25.08.2011	Deckblatt	alle	ersetzen
	LoA	alle	

\_\_\_\_\_  
Axel Brandt  
Chief of Support

\_\_\_\_\_  
Hans-Michael Jung  
Chief of Section

Von der aktuellen Berichtigung betroffene EBGen:												
	Nord A*	Nord B*	Ost A	Ost B	Süd	FDB	FIS	FMP	DA	SV CC	SV FDA	Büro
verbindlich	<input type="checkbox"/>	<input checked="" type="checkbox"/>	<input type="checkbox"/>	<input type="checkbox"/>	<input type="checkbox"/>	<input type="checkbox"/>	<input type="checkbox"/>	<input type="checkbox"/>	<input type="checkbox"/>	<input type="checkbox"/>	<input type="checkbox"/>	<input type="checkbox"/>
informativ	<input type="checkbox"/>	<input type="checkbox"/>	<input type="checkbox"/>	<input type="checkbox"/>	<input type="checkbox"/>	<input type="checkbox"/>	<input type="checkbox"/>	<input type="checkbox"/>	<input type="checkbox"/>	<input type="checkbox"/>	<input type="checkbox"/>	<input checked="" type="checkbox"/>
<b>*nur für Sektor(en): FRI, EIDW</b>												
Diese Betriebsabsprache ist gültig für folgende EBGen:												
Nord A*	Nord B	Ost A	Ost B	Süd	FDB	FIS	FMP	DA	SV CC	SV FDA	Büro	
<input checked="" type="checkbox"/>	<input checked="" type="checkbox"/>	<input type="checkbox"/>	<input type="checkbox"/>	<input type="checkbox"/>	<input type="checkbox"/>	<input type="checkbox"/>	<input type="checkbox"/>	<input type="checkbox"/>	<input type="checkbox"/>	<input type="checkbox"/>	<input type="checkbox"/>	<input type="checkbox"/>
<b>*nur für Sektor(en): FRI, EIDW</b>												

Verteiler: LoA I

**SEITE ABSICHTLICH LEER GELASSEN.**

## Betriebsabsprache

zwischen

**DFS** Deutsche Flugsicherung GmbH  
Niederlassung Bremen  
Bremen ACC

Flugplatz Emden GmbH  
Emden INFO

Jagdgeschwader 71 "Richthofen"  
Flugbetriebsstaffel

**Gültig ab: 12.04.2007**

### **1 Allgemeines**

#### **1.1 Zweck**

Diese Betriebsabsprache ergänzt die luftrechtlichen Vorschriften sowie den zwischen der DFS Deutsche Flugsicherung GmbH und der Flugplatz Emden GmbH geschlossenen Vertrag über den IFR - Flugbetrieb am Verkehrslandeplatz Emden.

#### **1.2 Änderungen oder Aufhebung**

Änderungen für einen längeren Zeitraum oder die Aufhebung dieser Betriebsabsprache bedürfen der gegenseitigen Zustimmung und sind nur in Schriftform möglich.

Berichtigungen der Anlagen dieser Betriebsabsprache sind nur in Schriftform und im gegenseitigen Einverständnis der von den unterzeichnenden Stellen dazu bevollmächtigten Stellen möglich.

Bevollmächtigte Stellen sind :

- bei der DFS  
DFS Niederlassung Bremen - Chief of Section oder Operation Support Manager
- bei JG 71  
Flugbetriebsstaffel - Senior Air Traffic Control Officer (SATCO) o.V.i.A.
- bei VLP Emden  
Geschäftsführer

#### **1.3 Abweichungen**

Kurzzeitige Abweichungen von dieser Betriebsabsprache zur besseren Verkehrsabwicklung sind möglich, wenn diese zwischen den beteiligten Lotsen oder Wachleitern und dem Luftaufsichtspersonal abgesprochen wurden.

#### **1.4 Betriebsstörungen**

Bei Ausfällen oder Betriebsstörungen an technischen Geräten oder Anlagen, die die Abwicklung oder die Sicherheit des Luftverkehrs oder die Zusammenarbeit beeinträchtigen können, unterrichten sich die Partner gegenseitig. Gegebenenfalls werden Maßnahmen abgesprochen.

## 2 Zuständigkeit

2.1. Für IFR-An- und Abflügen von/nach Emden kann zuständig sein

- die Flugbetriebsstaffel Jagdgeschwader 71 Wittmund (Wittmund APP) bei aktivem ZB Wittmund oder
- die DFS Niederlassung Center Bremen (Bremen ACC) bei nicht aktivem ZB Wittmund.

2.2 Emden INFO ist zuständig für die Durchführung des Flugplatzinformationsdienstes (Aerodrome Flight Information Service - AFIS) innerhalb des Luftraums "F".

## 3 Verfahren

Die anzuwendenden Betriebsverfahren sind in den Anlagen zu dieser Betriebsabsprache festgelegt. Die Anlagen sind Teil der Betriebsabsprache.

## 4 Anlagen

Anlage A: Karte der Luftraumstruktur im Bereich Emden

Anlage B: Koordinationsverfahren

Anlage C: Fernsprechverbindungen und Frequenzen

## 5 Gültigkeit

Diese Betriebsabsprache tritt am 12.04.2007 in Kraft. Mit gleichem Datum wird die Betriebsabsprache vom 21.03.2002 zwischen der DFS Deutsche Flugsicherung GmbH Center Bremen, dem Jagdgeschwader 71 "R" Flugbetriebsstaffel, dem Jagdbombergeschwader 38 „F“ Flugbetriebsstaffel und der Flugplatz Emden GmbH außer Kraft gesetzt.

Bremen,

Emden,

---

**DFS** Deutsche Flugsicherung GmbH  
Leiter Betriebsdienste Center  
Bremen ACC

---

Flugplatz Emden GmbH  
Geschäftsführer

Wittmund,

Aurich,

---

Jagdgeschwader 71 "Richthofen"  
Flugbetriebsstaffel

---

Kommando 4. Luftwaffendivision  
A6/FS

Langen,

Langen,

---

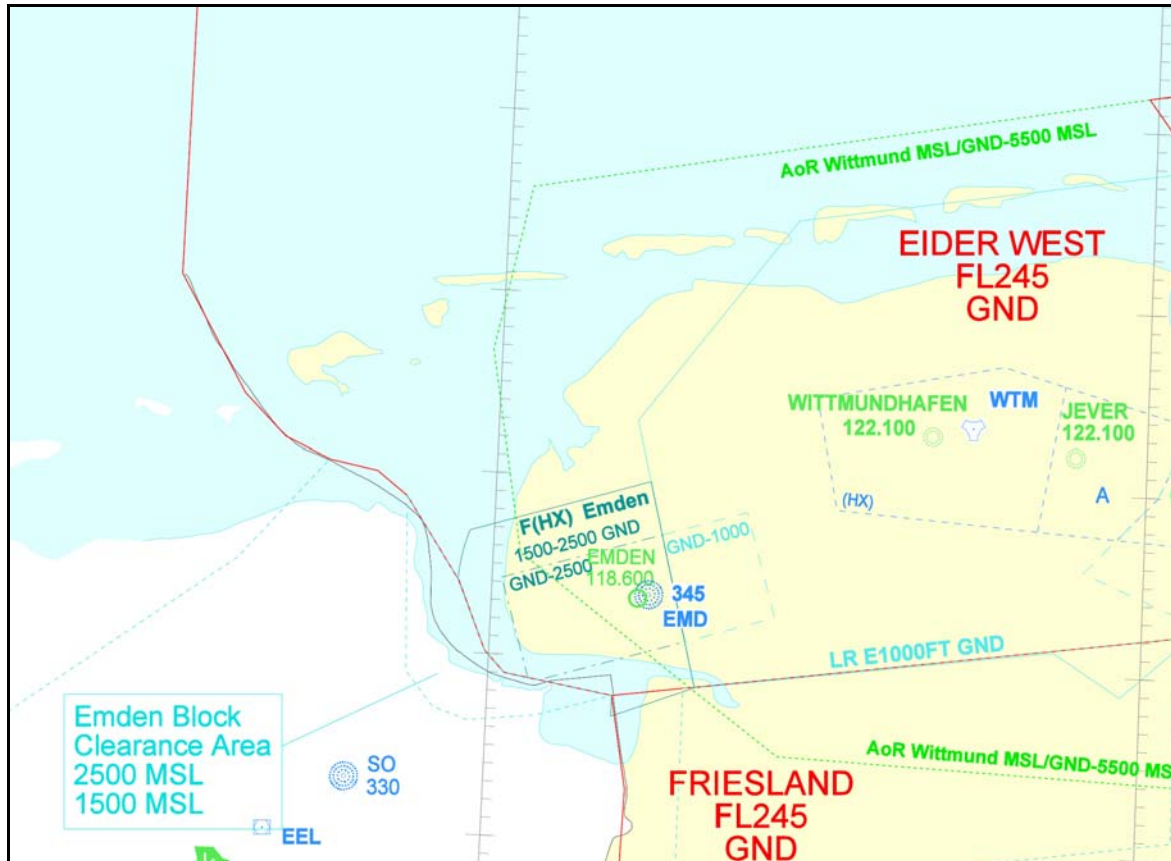
Amt für Flugsicherung der  
Bundeswehr

---

**DFS** Deutsche Flugsicherung GmbH  
CC/FD

Gültig ab: 12.04.2007  
Berichtigt: 25.08.2011

Luftraumstruktur im Raum Emden



**SEITE ABSICHTLICH LEER GELASSEN.**

## **Koordinationsverfahren**

**Gültig ab:** 12.04.2007

**Berichtigt:** 25.08.2011

### **1. Allgemeine Grundsätze**

1.1 Die nachfolgenden Koordinationsabläufe beschreiben den Zustand während der Aktivierung des ZB Wittmund und während der Betriebszeiten des Wittmund APP.

Außerhalb der Aktivierungszeiten des ZB Wittmund tritt Bremen ACC Sektor Eider [West](#) an die Stelle des Wittmund APP.

1.2 Staffelung im Luftraum der Klasse F "Emden" zwischen Luftfahrzeugen, die nach IFR fliegen, wird dadurch sichergestellt, dass sich immer nur ein Luftfahrzeug im Luftraum der Klasse F befindet.

1.3 IFR-Flüge von/nach Emden finden grundsätzlich auf den veröffentlichten Instrumentenan- und -abflugverfahren statt.

Eine Radarführung zum Endanflug ist nur zum Endanflug 25 möglich.

1.4 Wiederholte IFR-An- und Abflüge zu Trainingszwecken bedürfen der Genehmigung durch Wittmund APP und Bremen ACC.

1.5 Bei der Erteilung von Freigaben berücksichtigt Wittmund APP die vorgeschriebenen Abständen zu aktiven Teilen des Nachttiefflugsystems.

### **2. Koordinationsabläufe**

#### **2.1 Betriebspiste**

Bei Betriebsaufnahme und bei Wechsel meldet Emden INFO die Betriebspiste an Wittmund APP und an Bremen ACC Sektor Friesland.

#### **2.2 Abflüge**

2.2.1 Alle Abflüge dürfen erst starten, wenn Wittmund APP im Einzelfall zugestimmt hat (Abflugfreigabe = "Release").

Eine erteilte Abflugfreigabe ist 3 Minuten gültig.

##### **2.2.2 Emden INFO**

- meldet zum frühestmöglichen Zeitpunkt den bevorstehenden Abflug bei Wittmund APP an,
- notiert die von Wittmund APP erhaltene Streckenfreigabe und übermittelt sie im Wortlaut an den Luftfahrzeugführer,
- meldet die Bereitschaft des Luftfahrzeuges zum Start ("ready") an Wittmund APP,
- nimmt die Abflugfreigabe ("Release") entgegen,
- übermittelt die Startzeit an Wittmund APP und
- holt eine erneute Abflugfreigabe ein, wenn der Start nicht innerhalb von 3 Minuten erfolgt ist.

2.2.3 Wittmund APP

- legt bei Anmeldung des Abfluges im Einvernehmen mit Emden INFO den Zeitpunkt der Aktivierung des Luftraums F Emden fest,
- holt die Streckenfreigabe bei Bremen ACC Sektor Friesland ein und übermittelt sie an Emden INFO,
- holt – falls erforderlich – die Zustimmung des Bremen ACC Sektors Eider [West](#) ein (inklusive Übermittlung des SSR-Codes) und
- erteilt abhängig von der Verkehrslage eine Abflugfreigabe ("Release").

2.2.4 Bremen ACC Sektor Friesland

- erstellt die Streckenfreigabe und übermittelt sie an Wittmund APP,
- veranlasst die weitere Koordination des Flugverlaufs.

2.2.5 Frequenzübergabe

Wenn von Wittmund APP keine andere Frequenz zugewiesen worden ist, übergibt Emden INFO die Abflüge bei Einflug in den kontrollierten Luftraum auf die Frequenz des Wittmund APP.

2.3 **Anflüge**

2.3.1 Bremen ACC Sektor Friesland übermittelt an Wittmund APP die Flugverlaufsdaten

- Rufzeichen,
- SSR-Code und voraussichtliche Überflugzeit (Estimated Time Over = ETO) für EMPIT.

2.3.2 Wittmund APP übermittelt an Emden INFO die Flugverlaufsdaten

- Rufzeichen und
- voraussichtliche Überflugzeit (Estimated Time Over = ETO) für EMPIT.

2.3.3 Bei Entgegennahme der Flugverlaufsdaten meldet Emden INFO das aktuelle Wetter an Wittmund APP.

2.3.4 Standardverfahren zur Frequenz- und Kontrollübergabe von Bremen ACC Sektor Friesland an Wittmund APP:

2.3.4.1 Bremen ACC Sektor Friesland erteilt eine Freigabe bis EMPIT inkl. einem Sinkflug nach 4000 ft MSL (5000 ft MSL bei Aktivität des Nachttiefflugabschnittes HJ3 - HJ2 - HH2) und übergibt das Luftfahrzeug auf die Frequenz von Wittmund APP.

Bremen ACC Sektor Friesland aktiviert bei RWY 07 bei Eelde TWR/APP die Emden Block Clearance Area (EBCA) vor der Übergabe des Luftfahrzeuges an Wittmund APP und deaktiviert die EBCA nach Erhalt der Landezeit durch Emden INFO.

2.3.4.2 Die Frequenzübergabe von Bremen ACC Sektor Friesland an Wittmund APP beinhaltet die Zustimmung des Bremen ACC Sektor Friesland, dass Wittmund APP eine Freigabe für einen Standardinstrumentenanflug inkl. einem Sinkflug in den Zuständigkeitsbereich Wittmund erteilt.

2.3.4.3 Die Kontrollübergabe findet statt, wenn das Luftfahrzeug die Kurskreuzung EMPIT mit einer Anflugfreigabe überfliegt.



- 2.3.4.4 Wittmund APP übermittelt das aktuelle Wetter an den Luftfahrzeugführer.
- 2.3.4.5 Stehen dem Standardinstrumentenanflugverfahren Gründe entgegen, die eine Anwendung nicht ermöglichen, koordinieren Bremen ACC Sektor Friesland sowie Wittmund APP eine andere Abwicklung.
- 2.3.5 Anflüge mit Radarführung:
- Bremen ACC kann Luftfahrzeuge mit Radarübergabe an Wittmund APP übergeben. Wittmund APP führt die Luftfahrzeuge anschließend zum Endanflug 25 bzw. zum Emden NDB für einen Anflug 07.
- Die rechtzeitige Aktivierung des Luftraums der Klasse F ist durch Wittmund APP sicherzustellen.
- Bremen ACC aktiviert bei RWY 07 bei Eelde TWR/APP die Emden Block Clearance Area (EBCA) vor der Übergabe des Luftfahrzeuges an Wittmund APP und deaktiviert die EBCA nach Erhalt der Landezeit durch Emden INFO.
- 2.3.6 Wittmund APP weist das Luftfahrzeug vor Einflug in den Luftraum der Klasse F an, auf die Frequenz des Emden INFO zu wechseln, um Emden INFO die Durchführung des Flugplatzinformationsdienstes (AFIS) zu ermöglichen.
- 2.3.7 Emden INFO meldet
- die Einleitung eines Fehlanflugverfahrens unverzüglich an Wittmund APP;
  - die Landezeit an Wittmund APP und Bremen ACC Sektor Friesland.

### **3. Aktivierung/Deaktivierung des Luftraums der Klasse F Emden**

- 3.1 Die Umwandlung des Luftraums der Klasse G im Bereich Emden in einen Luftraum der Klasse F hat neben der Möglichkeit, dass nach IFR geflogen werden darf, Auswirkungen auf die Mindestwetterbedingungen, unter denen nach VFR geflogen werden darf:
- |                     |   |
|---------------------|---|
| G: Mindestflugsicht | 1,5 km                                  |
| Abstand von Wolken: | frei von Wolken                         |
| F: Mindestflugsicht | 5 km                                    |
| Abstand von Wolken: | horizontal 1,5 km oder vertikal 1000 ft |
- 3.2 VFR-Piloten, die den Status des Luftraums nicht nachgefragt haben, müssen den Luftraum F als aktiv betrachten.
- Auskunft über die Aktivierung des Luftraums der Klasse F Emden erteilt Emden INFO.
- Bremen FIS erteilt keine Auskunft, ob der Luftraum der Klasse F Emden aktiv ist und verweist anfragende Luftfahrzeugführer auf die Frequenz Emden INFO.
- 3.3 Bei abfliegenden Luftfahrzeugen erfolgt die Aktivierung des Luftraums der Klasse F mindestens 5 Minuten vor der voraussichtlichen Startzeit.
- 3.4 Die Aktivierung des Luftraums der Klasse F erfolgt bei anfliegenden Luftfahrzeugen 5 Minuten vor der ETO EMPIT (IAF).
- 3.5 Die Deaktivierung des Luftraumes der Klasse F erfolgt durch die Landung bzw. 5 Minuten nach dem Start des betreffenden Luftfahrzeuges in Emden.

**SEITE ABSICHTLICH LEER GELASSEN.**

**Gültig ab:** 12.04.2007

**Berichtigt:** 25.08.2011

### **Fernsprechverbindungen und Frequenzen**

#### **1. Fernsprechverbindungen:**

Emden INFO ⇔ Bremen ACC: ISDN – Wählverbindung  
Emden INFO: 04921-936841  
Sektor Friesland: 0421-51499-30  
Sektor Eider: 0421-51499-29

Emden INFO ⇔ Wittmund APP: ISDN - Wählverbindung

Wittmund APP ⇔ Bremen ACC: ATC - Standleitungen

#### **2. Frequenzen:**

Bremen RADAR: 124.800 MHz (Sektor Friesland)  
Bremen RADAR: 120.225 MHz (Sektor Eider [West](#))

Wittmund RADAR: 123.600 MHz  
alternativ: 123.300 MHz

Emden INFO: 118.600 MHz

**ENDE**