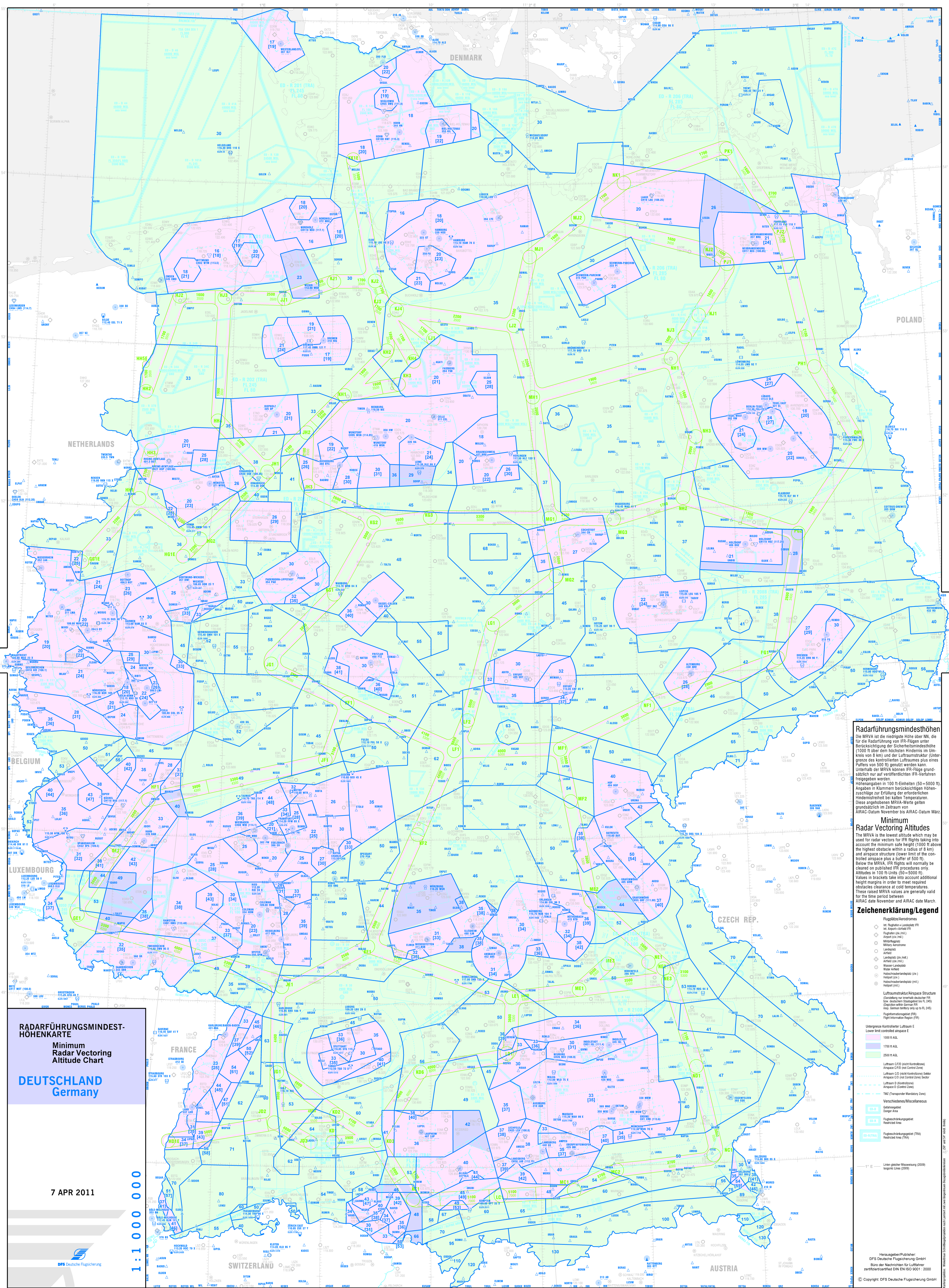


NAME	ICAO	FAA	CLASS	TYPE	STATUS	COORDINATES
ABW	N 30-18	E 00P 50P				
ABZ	N 57-07	E 01P 12P				
ACB	N 47-10	E 01P 12P				
ACD	N 51-29	E 01P 12P				
ACE	N 50-55	E 01P 12P				
ACG	N 48-21	E 01P 12P				
ACH	N 50-55	E 01P 12P				
ACI	N 48-21	E 01P 12P				
ACK	N 50-55	E 01P 12P				
ACL	N 48-21	E 01P 12P				
ACM	N 50-55	E 01P 12P				
ACN	N 48-21	E 01P 12P				
ACO	N 50-55	E 01P 12P				
ACP	N 48-21	E 01P 12P				
ACQ	N 50-55	E 01P 12P				
ACR	N 48-21	E 01P 12P				
ACS	N 50-55	E 01P 12P				
ACT	N 48-21	E 01P 12P				
ACU	N 50-55	E 01P 12P				
ACV	N 48-21	E 01P 12P				
ACW	N 50-55	E 01P 12P				
ACX	N 48-21	E 01P 12P				
ACY	N 50-55	E 01P 12P				
ACZ	N 48-21	E 01P 12P				
ADA	N 30-18	E 00P 50P				
ADB	N 57-07	E 01P 12P				
ADC	N 47-10	E 01P 12P				
ADD	N 51-29	E 01P 12P				
ADG	N 50-55	E 01P 12P				
ADH	N 48-21	E 01P 12P				
ADI	N 50-55	E 01P 12P				
ADJ	N 48-21	E 01P 12P				
ADK	N 50-55	E 01P 12P				
ADL	N 48-21	E 01P 12P				
ADM	N 50-55	E 01P 12P				
ADN	N 48-21	E 01P 12P				
ADO	N 50-55	E 01P 12P				
ADP	N 48-21	E 01P 12P				
ADQ	N 50-55	E 01P 12P				
ADR	N 48-21	E 01P 12P				
ADS	N 50-55	E 01P 12P				
ADT	N 48-21	E 01P 12P				
ADU	N 50-55	E 01P 12P				
ADV	N 48-21	E 01P 12P				
ADW	N 50-55	E 01P 12P				
ADX	N 48-21	E 01P 12P				
ADY	N 50-55	E 01P 12P				
ADZ	N 48-21	E 01P 12P				
AEA	N 30-18	E 00P 50P				
AEB	N 57-07	E 01P 12P				
AEC	N 47-10	E 01P 12P				
AED	N 51-29	E 01P 12P				
AEG	N 50-55	E 01P 12P				
AEH	N 48-21	E 01P 12P				
AEI	N 50-55	E 01P 12P				
AEL	N 48-21	E 01P 12P				
AEM	N 50-55	E 01P 12P				
AEN	N 48-21	E 01P 12P				
AEO	N 50-55	E 01P 12P				
AEP	N 48-21	E 01P 12P				
AEQ	N 50-55	E 01P 12P				
AER	N 48-21	E 01P 12P				
AES	N 50-55	E 01P 12P				
AET	N 48-21	E 01P 12P				
AEU	N 50-55	E 01P 12P				
AEV	N 48-21	E 01P 12P				
AEW	N 50-55	E 01P 12P				
AEX	N 48-21	E 01P 12P				
AEY	N 50-55	E 01P 12P				
AEZ	N 48-21	E 01P 12P				
AFA	N 30-18	E 00P 50P				
AFB	N 57-07	E 01P 12P				
AFG	N 47-10	E 01P 12P				
AFA	N 30-18	E 00P 50P				
AFB	N 57-07	E 01P 12P				
AFG	N 47-10	E 01P 12P				



Minimum Radar Vectoring Altitude Chart

7 APR 2011

1:1000000

DPS Deutsche Flugsicherung

Radarführungsmindesthöhen
 Die MRVA ist die niedrigste Höhe über MN, die für die Radarführung von IFR-Flügen unter Berücksichtigung der Sicherheitsmindesthöhe (1000 ft über dem höchsten Hindernis im Umkreis von 5 km) und der Luftstruktur (Untergrenze des kontrollierten Luftraumes plus eines Puffers von 500 ft) genutzt werden kann. Unterhalb der MRVA können IFR-Flüge grundsätzlich nur auf veröffentlichten IFR-Verfahren durchgeführt werden.
 Höhenangaben in 100 ft-Einheiten (50=5000 ft).
 Angaben in Klammern berücksichtigen Höhenangaben zur Erlangung der erforderlichen Hindernishöhe bei kalten Temperaturen.
 Diese angegebenen MRVA-Werte gelten grundsätzlich im Zeitraum von AIRAC-Datum November bis AIRAC-Datum März.

Minimum Radar Vectoring Altitudes
 The MRVA is the lowest altitude which may be used for radar vectors for IFR flights under account the minimum safe height (1000 ft above the highest obstacle within a radius of 5 km) and airspace structure (lower limit of the controlled airspace plus a buffer of 500 ft).
 Values in brackets take into account additional height margins in order to meet required obstacle clearance at cold temperatures.
 These raised MRVA values are generally valid for the time period between AIRAC date November and AIRAC date March.

Zeichenerklärung/Legend

- Flugplätze/Aerodroms
- Flugplatzkategorie IFR
- Flugplatzkategorie VFR
- Mittelplatz
- Landplatz
- Landplatz (nur VFR)
- Wasser-/Landplatz
- Hubschrauberlandeplatz (H)
- Hubschrauberlandeplatz (M)
- Restort (R)

Luftraumstruktur/Airspace Structure
 (Standard per Aeronautical Information Publication)
 (low altitude structure on FL 245)
 (high altitude structure on FL 245)
 (high altitude structure only on FL 245)
 (high altitude structure on FL 245)

Flugverfahren/Procedure
 1000 ft AGL
 1500 ft AGL
 2500 ft AGL
 Luftraum C/D (nicht kontrolliert)
 Luftraum E (nicht kontrolliert)
 Luftraum G (nicht kontrolliert)
 Luftraum F (nicht kontrolliert)
 Luftraum H (nicht kontrolliert)
 Luftraum I (nicht kontrolliert)
 Luftraum J (nicht kontrolliert)

Verschiedenes/Miscellaneous
 Anker
 Wasser-/Landplatz
 Wasser-/Landplatz
 Hubschrauberlandeplatz (H)
 Hubschrauberlandeplatz (M)
 Restort (R)

Luftraumkontrollierter Luftraum E
 Lower limit controlled airspace E
 1000 ft AGL
 1500 ft AGL
 2500 ft AGL

Luftraum C/D (nicht kontrolliert)
 Luftraum E (nicht kontrolliert)
 Luftraum G (nicht kontrolliert)
 Luftraum F (nicht kontrolliert)
 Luftraum H (nicht kontrolliert)
 Luftraum I (nicht kontrolliert)
 Luftraum J (nicht kontrolliert)

Flugverfahren/Airspace
 1000 ft AGL
 1500 ft AGL
 2500 ft AGL

Luftraumkontrollierter Luftraum E
 Lower limit controlled airspace E
 1000 ft AGL
 1500 ft AGL
 2500 ft AGL

Luftraum C/D (nicht kontrolliert)
 Luftraum E (nicht kontrolliert)
 Luftraum G (nicht kontrolliert)
 Luftraum F (nicht kontrolliert)
 Luftraum H (nicht kontrolliert)
 Luftraum I (nicht kontrolliert)
 Luftraum J (nicht kontrolliert)

Verschiedenes/Miscellaneous
 Anker
 Wasser-/Landplatz
 Wasser-/Landplatz
 Hubschrauberlandeplatz (H)
 Hubschrauberlandeplatz (M)
 Restort (R)

Luftraumkontrollierter Luftraum E
 Lower limit controlled airspace E
 1000 ft AGL
 1500 ft AGL
 2500 ft AGL